

CHICAGO PNEUMATIC

# СТРОИТЕЛЬНОЕ ОБОРУДОВАНИЕ КАТАЛОГ



Архангельск (8182)63-90-72  
Астана (7172)727-132  
Астрахань (8512)99-46-04  
Барнаул (3852)73-04-60  
Белгород (4722)40-23-64  
Брянск (4832)59-03-52  
Владивосток (423)249-28-31  
Волгоград (844)278-03-48  
Вологда (8172)26-41-59  
Воронеж (473)204-51-73  
Екатеринбург (343)384-55-89  
Иваново (4932)77-34-06

Ижевск (3412)26-03-58  
Иркутск (395)279-98-46  
Казань (843)206-01-48  
Калининград (4012)72-03-81  
Калуга (4842)92-23-67  
Кемерово (3842)65-04-62  
Киров (8332)68-02-04  
Краснодар (861)203-40-90  
Красноярск (391)204-63-61  
Курск (4712)77-13-04  
Липецк (4742)52-20-81  
Киргизия (996)312-96-26-47

Магнитогорск (3519)55-03-13  
Москва (495)268-04-70  
Мурманск (8152)59-64-93  
Набережные Челны (8552)20-53-41  
Нижний Новгород (831)429-08-12  
Новокузнецк (3843)20-46-81  
Новосибирск (383)227-86-73  
Омск (3812)21-46-40  
Орел (4862)44-53-42  
Оренбург (3532)37-68-04  
Пенза (8412)22-31-16  
Россия (495)268-04-70

Пермь (342)205-81-47  
Ростов-на-Дону (863)308-18-15  
Рязань (4912)46-61-64  
Самара (846)206-03-16  
Санкт-Петербург (812)309-46-40  
Саратов (845)249-38-78  
Севастополь (8692)22-31-93  
Симферополь (3652)67-13-56  
Смоленск (4812)29-41-54  
Сочи (862)225-72-31  
Ставрополь (8652)20-65-13  
Казахстан (772)734-952-31

Сургут (3462)77-98-35  
Тверь (4822)63-31-35  
Томск (3822)98-41-53  
Тула (4872)74-02-29  
Тюмень (3452)66-21-18  
Ульяновск (8422)24-23-59  
Уфа (347)229-48-12  
Хабаровск (4212)92-98-04  
Челябинск (351)202-03-61  
Череповец (8202)49-02-64  
Ярославль (4852)69-52-93

Дизельный компрессор  
CPS 185 (7 бар, 5.3 м<sup>3</sup>/мин)



# Передвижные дизельные компрессоры серии CPS



от 2,5 до 5,3 м<sup>3</sup>/мин.

## Широкий модельный ряд

Модельный ряд компрессоров **Chicago Pneumatic** включает в себя компрессоры с рабочим давлением от 7 бар до 25 бар и производительностью от 2,5 м<sup>3</sup>/мин до 30,5 м<sup>3</sup>/мин. Компрессоры могут быть установлены на шасси для перемещения по строительной площадке или в исполнении без шасси.



от 5,3 до 12 м<sup>3</sup>/мин.

## Строительные работы (компрессоры малой мощности)

Компрессоры применяются для работы с отбойными молотками, пневмоинструментом, небольшими окрасочными аппаратами. Малый вес позволяет перевозить их легковым автомобилем или устанавливать в кузов (для машин без шасси).

К данной категории относятся следующие модели: CPS 2.5, 3.0, 3.5, 4.0G, 4.5, 5.5



от 12 до 30 м<sup>3</sup>/мин.

## Компрессоры для пескоструйных работ

Предназначены для проведения работ с мощным пневмоинструментом, а также рассчитаны на длительную работу с бетононасосными станциями и пескоструйными аппаратами. Модели оснащаются системой очистки сжатого воздуха от влаги, что значительно осушает его, в итоге повышая эффективность пескоструйных операций. Некоторые модели могут использоваться для монтажа в буровые установки.

К данной категории относятся модели: CPS 275, 350-10, 350-12, 400.



## Компрессоры высокой мощности

Эти мощные модели предназначены для очистки и испытаний трубопроводов, бурения, пескоструйной обработки, прокладки оптико-волоконных кабелей и других работ (CPS 850, 750-10, 850-12, 900-10, 800-12, 770-21, 1070-25). Все машины снабжены мощными и современными двигателями Cummins. На выбор клиента возможен заказ опций, таких как «холодный старт», охладитель-влагоотделитель, предпусковой подогрев охлаждающей жидкости.

## Надежность и простота в эксплуатации

Надежность, простота обслуживания и гибкость в использовании — отличительные черты компрессоров **Chicago Pneumatic**. Компрессоры имеют прочную конструкцию и оборудованы надежными дизельными двигателями от мировых лидеров двигателестроения.



### Удобство проведения технического обслуживания

Оригинальные запчасти, поставляемые через нашу дилерскую сеть, гарантируют долгий срок службы Вашего компрессора и снижают риск поломки.

Высокоэффективная многоуровневая система фильтрации топлива с водоотделителем



Высокоэффективный воздушный фильтр

Удобная и понятная панель с механическими элементами управления



Большая площадь радиатора для предотвращения перегрева

Оцинкованный кожух с порошковой окраской

Надёжное шасси с одной или двумя осями



## Особенности и преимущества:

- Конструкция кожуха машин обеспечивает быстрый и удобный доступ ко всем узлам компрессора
- Панель управления на всех компрессорах защищена металлической запираемой дверцей
- Двигатели ведущих производителей (Deutz, Cummins) отличаются экономичностью и большими межсервисными интервалами
- Современные винтовые компрессорные элементы с асимметричными профилями роторов
- Низкий уровень шума
- Длительные интервалы между заправками топливом: одной заправки достаточно для непрерывной эксплуатации с полной нагрузкой на протяжении всей рабочей смены
- Полностью автоматическая бесступенчатая регулировка оборотов двигателя в соответствии с потреблением воздуха
- В линейке присутствуют модели, имеющие Одобрение Типа Транспортного Средства, на них оформляется ПТС. Таким образом, компрессоры можно перевозить по дорогам общего пользования за автомобилями, согласно правилам ПДД.
- Корпус компрессора оцинкован и покрашен порошковым способом с сушкой. Данный способ окраски предотвращает появление и распространение коррозии под слоями краски.



## Большинство моделей могут быть укомплектованы следующими опциями:

№	Опции	CPS90	CPS110	CPS185	CPS350-10	CPS650-12	CPS770-21
1	Охладитель/влажгоотделитель	-	-	+	+	+	+
2	Противооткатные башмаки с креплением	СТ	СТ	СТ	-	-	-
3	Датчик засоренности фильтра	СТ	СТ	СТ	СТ	СТ	СТ
4	Замок на кожух компрессора	СТ	СТ	СТ	-	-	-
5	«Холодный старт»	+	+	+	+	+	+
6	Усиленный «холодный старт»	+	+	+	+	+	+
7	Лубрикатор	+	+	+	-	-	-
8	Дополнительный топливный фильтр	-	-	-	СТ	СТ	СТ
9	Опорная рама	+	+	+	-	-	-
10	Мощный топливный префильтр	-	-	-	-	СТ	СТ



### Система запуска «холодный старт».

Включает в себя:

- Свечу накаливания на впускном коллекторе двигателя (для больших машин сетка накала);
- Цикл циркуляции компрессорного масла оборудован термостатом;
- Усиленный аккумулятор;
- Синтетическое компрессорное и моторное масла

При заказе этой опции температура уверенного пуска составляет  $-20^{\circ}\text{C}$



### Охладитель/влажгоотделитель и сепаратор.

Позволяют эффективно бороться с конденсатом, осушают и охлаждают воздух на выходе. На выходе воздух осушенный на 85% с температурой  $+7$  градусов к температуре окружающей среды.



**Дополнительный топливный фильтр с влагосепаратором.** Предназначен для удаления воды и твердых частиц из топлива. Ощутимо продлевает ресурс топливной системы двигателя при использовании топлива низкого качества.



**Воздушный фильтр с дополнительным картриджем.** Картридж безопасности устанавливается вместе с основным воздушным фильтром и увеличивает фильтрацию входящего воздуха, что уменьшает возможность попадания пыли в двигатель.



**Опорная рама.** Позволяет монтировать компрессор в кузов грузовой машины, а также эксплуатировать его на неровной поверхности.



Возможность производства компрессоров на шасси с ПТС и с ПСМ или в боксовом исполнении.



### Усиленный «холодный старт».

Данная опция помимо вышеперечисленных компонентов «холодного старта» включает в себя и предпусковой подогрев охлаждающей жидкости, что актуально в северных районах страны и при работах в очень холодных условиях.



**Префильтр.** Дополнительная ступень фильтрации поступающего в винтовую пару воздуха. Опция востребована при работе в особо запыленных условиях (например, пескоструйные работы).



**Мощный предтопливный фильтр** позволяет работать с топливом плохого качества.

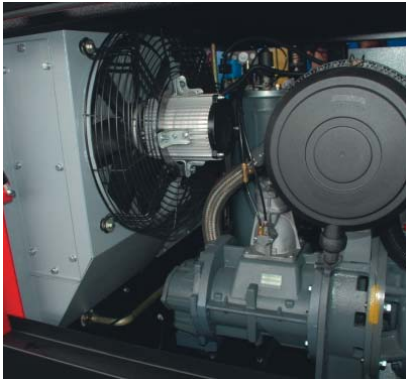
# Передвижные дизельные компрессоры серии CPS

## Технические характеристики моделей:

МОДЕЛИ	CPS 2.5	CPS 3.0	CPS 3.5	CPS 4.0G	CPS 4.5	CPS 5.5	CPS275	CPS400	CPS350-10	CPS350-12
Давление бар (ф/кв. д.)	7	7	7	7	7	7	7	7	10.3	12
Производительность м³/мин	2.5	3	3.5	3.5	4.3	5.3	8	12	10.4	10.4
Частота оборотов двигателя, мин. об/мин	2.400	1.850	1.850	1.850	1.850	1.850	1.400	1.400	1.400	1.400
Частота оборотов двигателя, макс. об/мин	3.000	2.750	2.400	2.750	2.750	2.750	2.000	2.300	2.300	2.300
Объем компрессорного масла л	5.5	8.8	8.8	8.8	8.8	8.8	16	22	22	22
Выпускные пневмовентили	2xG¾"	2xG¾"	2xG¾"	2xG¾"	2xG¾"	3xG¾"	1xG1"+1xG¾"	1xG1"+1xG¾"	1xG1"+1xG¾"	1xG1"+1xG¾"
<b>ДВИГАТЕЛЬ</b>										
Марка двигателя	Kubota	Deutz	Deutz	Deutz	Deutz	Deutz	Cummins	Cummins	Cummins	Cummins
Тип двигателя	D1105	F2M2011	D2011L03	D2011L03	D2011L03	D2011L03	4BT3.9-C80	4BТAA3.9-C125	4BТAA3.9-C130	4BТAA3.9-C130
Мощность двигателя кВт (л. с.)	18.2 (24)	23.3 (31)	32.5 (44)	36 (48)	31 (80)	36 (48)	60 (80)	97 (130)	97 (130)	97 (130)
Система охлаждения двигателя	Жидкостная (GenCool)	Масляная/воздушная	Масляная/воздушная	Масляная/воздушная	Масляная/воздушная	Масляная/воздушная	Жидкостная (GenCool)	Жидкостная (GenCool)	Жидкостная (GenCool)	Жидкостная (GenCool)
Электросистема В	12	12	12	12	12	12	24	24	24	24
Объем моторного масла л	5.1	6.5	6.5	6.5	6.5	6.5	9	10	11	12
Объем топливного бака л	32	40	80	80	80	80	185	185	185	185
Время между заправками при полной нагрузке ч	8	9	16	14	14	12	15	10	10	10
<b>РАЗМЕРЫ</b>										
Длина с горизонтальной буксирной тягой мм	2.852	3.286	3.181	3.730	3.730	3.181	3.790	3.790	3.790	3.790
Длина с вертикальной буксирной тягой мм	2.100	2.400	2.300	-	-	2.300	3.000	3.000	3.000	3.000
Ширина мм	1.310	1.320	1.400	1.400	1.900	1.400	1.900	1.900	1.900	1.900
Высота мм	1.205	1.280	1.280	1.258	1.258	1.280	1.850	1.850	1.850	1.850
Рабочий вес кг	556	730	960	1.060	1.060	960	1.500	1.680	1.680	1.680

МОДЕЛИ	CPS850	CPS830-9	CPS750-10	CPS650-12	CPS580-14	CPS950-10	CPS900-12	CPS820-17	CPS770-21	CPS1070-25
Давление бар	7	8.6	10.3	12	14	10	12	17	21	25
Производительность м³/мин	23.9	23.2	20.9	18.4	16.4	26.8	24.6	23.2	21.8	30.5
Частота оборотов двигателя, мин. об/мин	1.400	1.400	1.400	1.400	1.400	1.400	1.400	1.400	1.400	1.100
Частота оборотов двигателя, макс. об/мин	2.200	2.100	2.200	2.200	2.200	2.000	2.000	2.000	2.000	1.600
Объем компрессорного масла л	60	60	60	60	60	65	65	65	65	100
Выпускные пневмовентили	1xG1"+1xG¾"	1xG2"+1xG¾"	1xG2"+3xG1¼"	1xG2"+3xG1¼"	1xG2"+3xG1¼"	1xG2"+1xG¾"	1xG2"+3xG1¼"	1xG2"+3xG1¼"	1xG2"+3xG1¼"	1xG2"
<b>ДВИГАТЕЛЬ</b>										
Марка двигателя	Cummins	Cummins	Cummins	Cummins	Cummins	Cummins	Cummins	Cummins	Cummins	Cummins
Тип двигателя	6CTAA8.3-C240	6CTAA8.3-C240	6CTAA8.3-C240	6CTAA8.3-C240	6CTAA8.3-C240	6LTAA8.9-C315	6LTAA8.9-C315	6LTAA8.8-C315	6LTAA8.8-C315	QSZ13-C 475
Мощность двигателя кВт (л. с.)	179 (240)	179 (240)	179 (240)	179 (240)	179 (240)	232 (311)	232 (311)	232 (311)	232 (311)	372 (490)
Система охлаждения двигателя	Жидкостная (GenCool)	Жидкостная (GenCool)	Жидкостная (GenCool)	Жидкостная (GenCool)	Жидкостная (GenCool)	Жидкостная (GenCool)	Жидкостная (GenCool)	Жидкостная (GenCool)	Жидкостная (GenCool)	Жидкостная (GenCool)
Электросистема В	24	24	24	24	24	24	24	24	24	24
Объем моторного масла л	19	19	19	19	19	28	28	28	28	70
Объем топливного бака л	350	350	350	350	350	430	430	485	485	780
Время между заправками при полной нагрузке ч	11	11	11	11	11	12	12	13	13	13
<b>РАЗМЕРЫ</b>										
Длина с горизонтальной буксирной тягой мм	4.850	2.725	4.850	4.850	4.850	4.210	5.600	5.600	5.600	5.600
Длина с вертикальной буксирной тягой мм	3.500	3.525	3.500	3.500	3.500	4.210	4.210	4.250	4.250	4.600
Ширина мм	1.900	1.770	1.900	1.900	1.900	1.800	1.800	2.100	2.100	2.100
Высота мм	2.250	2.292	2.250	2.250	2.250	2.631	2.631	2.600	2.600	2.570
Рабочий вес кг	3.500	3.500	3.500	3.500	3.500	4.600	4.600	5.200	5.200	4.300

# Передвижные компрессоры с электрическим двигателем серии CPSE



В модельном ряду компрессоров с электрическим приводом представлены модели с рабочим давлением от 7 до 13 бар и производительностью от 1,8 м³/мин до 26,6 м³/мин. Модели CPS 350E, 400E-10, 450E — одноступенчатые винтовые маслозаполненные компрессоры с прямым приводом от электрического мотора.

Компрессор спроектирован и изготовлен для различных строительных задач и условий эксплуатации, где есть возможность подключиться к электрической сети для снижения себестоимости выполняемых работ.

Машина состоит из компрессорного элемента, электрического мотора, системы охлаждения, маслосепаратора и системы контроля — все это заключено в шумопоглощающий прочный оцинкованный кожух.

## Особенности

Электрический привод

Оцинкованный прочный кожух

Удобная и понятная панель управления

Низкий уровень шума

Отсутствие выхлопов

## Преимущества

Экономия на топливе

Уменьшение себестоимости кубометра сжатого воздуха

Увеличение времени межсервисных интервалов

Простота проведения ТО

Устойчив к внешним ударным воздействиям — гарантия высокой стоимости при перепродаже

Простой в управлении для любого уровня оператора

Работа в местах с повышенными требованиями к шуму

Работа внутри помещений



Надежная современная винтовая пара с асимметричными роторами



Высокоэффективный воздушный фильтр

Оцинкованный кожух с порошковой окраской



Удобная и понятная панель с механическими элементами управления

Большая поверхность радиатора для предотвращения перегрева

Увеличенный объем ресивера для обеспечения постоянного давления воздуха

Надежное шасси с одной или двумя осями

# Передвижные компрессоры с электрическим двигателем серии CPSE

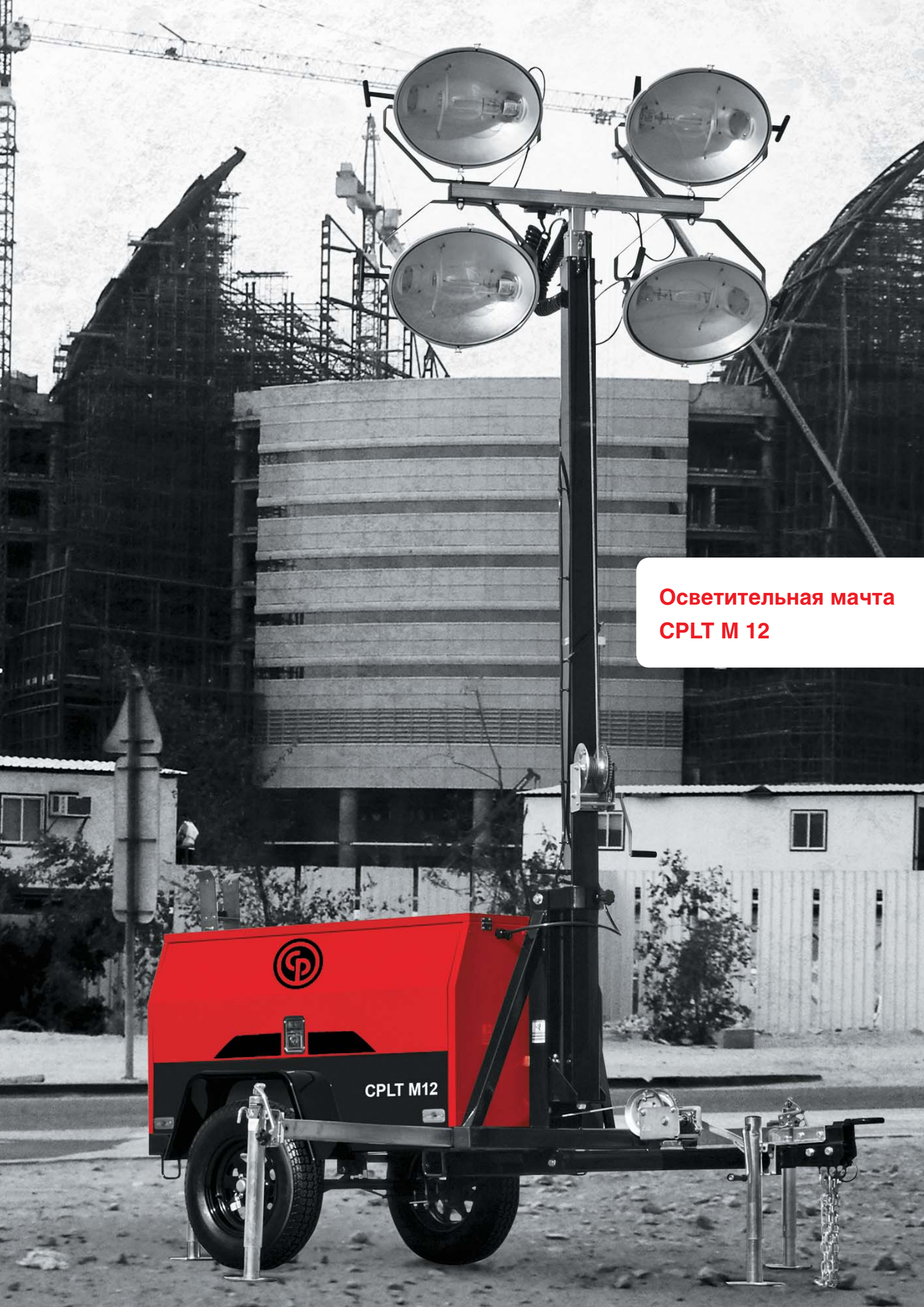


## Технические характеристики моделей:

МОДЕЛИ	CPS 65E	CPS 130E	CPS 350E	CPS 450E	CPS 400E-10	CPS 700E
Давление бар	7	7	7	7	10.3	7
Производительность м³/мин	1.8	3.6	9.8	12.7	10.8	20.8
Объём компрессорного масла л	4	9	20	20	20	55
Выпускные пневмовентили	1xG3/4"	2xG3/4"	1xG1 1/2" + 3xG3/4"	1xG1 1/2" + 3xG3/4"	1xG1 1/2" + 3xG3/4"	1xG2" + 3xG1/4"
<b>ДВИГАТЕЛЬ</b>						
Марка двигателя	Chicago Pneumatic	Chicago Pneumatic	Chicago Pneumatic	Chicago Pneumatic	Chicago Pneumatic	Chicago Pneumatic
Мощность двигателя кВт (л. с.)	11 (15)	21 (28)	55 (74)	75 (101)	75 (101)	110 (148)
Эксплуатационный коэффициент	1.15	1.15	1.15	1.15	1.15	1.15
Напряжение В	380/400/415 при 50 Гц	380/400/415 при 50 Гц	380 при 50 Гц	380 при 50 Гц	380 при 50 Гц	380 при 50 Гц
Коэффициент мощности (cos φ)	Данные ожидаются	Данные ожидаются	0.88	0.88	0.88	0.91
Частота оборотов двигателя об./мин	2.930	2.930	2.970	2.970	2.970	2.970
Система запуска	Звезда-треугольник	Звезда-треугольник	Звезда-треугольник	Звезда-треугольник	Звезда-треугольник	Звезда-треугольник
Класс защиты	IP55/F	IP55/F	IP54/F	IP54/F	IP54/F	IP54/F
<b>РАЗМЕРЫ</b>						
Длина с горизонтальной буксирной тягой мм	1.941	1.941	3.790	3.790	3.790	4.850
Длина с вертикальной буксирной тягой мм	—	—	3.000	3.000	3.000	3.500
Ширина мм	1.088	1.088	1.790	1.790	1.790	1.770
Высота мм	1.097	1.097	1.838	1.838	1.838	2.230
Рабочий вес кг	300	370	1.800	1.800	1.800	3.220

МОДЕЛИ	CPS 600E-10	CPS 500E-13	CPS 950E-9	CPS 900E -10	CPS 800E -14
Давление бар	10.3	13	9	10	14
Производительность м³/мин	17	13.5	27	25.2	23.8
Объём компрессорного масла л	55	55	75	75	75
Выпускные пневмовентили	1xG2" + 3xG1/4"	1xG2" + 3xG1/4"	1xG2" + 3xG1/4"	1xG2" + 3xG1/4"	1xG2" + 3xG1/4"
<b>ДВИГАТЕЛЬ</b>					
Марка двигателя	Chicago Pneumatic	Chicago Pneumatic	Chicago Pneumatic	Chicago Pneumatic	Chicago Pneumatic
Мощность двигателя кВт (л. с.)	110 (148)	110 (148)	160 (215)	160 (215)	180 (241)
Эксплуатационный коэффициент	1.15	1.15	1.15	1.15	1.15
Напряжение В	380 при 50 Гц	380 при 50 Гц	380 при 50 Гц	380 при 50 Гц	380 при 50 Гц
Коэффициент мощности (cos φ)	0.91	0.91	0.89	0.89	0.89
Частота оборотов двигателя об./мин	2.970	2.970	2.970	2.970	2.970
Система запуска	Звезда-треугольник	Звезда-треугольник	Звезда-треугольник	Звезда-треугольник	Звезда-треугольник
Класс защиты	IP54/F	IP54/F	IP54/F	IP54/F	IP54/F
<b>РАЗМЕРЫ</b>					
Длина с горизонтальной буксирной тягой мм	4.850	4.850	5.600	5.600	5.600
Длина с вертикальной буксирной тягой мм	3.500	3.500	4.250	4.250	4.250
Ширина мм	1.770	1.770	1.770	1.770	1.770
Высота мм	2.230	2.230	2.230	2.230	2.230
Рабочий вес кг	3.220	3.220	4.500	4.500	4.600





**Осветительная мачта  
CPLT M 12**

  
**CPLT M12**

# Осветительные дизельные мачты CPLT M10 / CPLT M12

**Удобный доступ для обслуживания** благодаря большому сервисным люкам

**ПРОЧНАЯ И НАДЕЖНАЯ КОНСТРУКЦИЯ**  
Цельный корпус, изготовленный с использованием дуговой сварки в среде инертного газа. Дизельный двигатель Kubota также отличается высокой надежностью.

**ДЛИТЕЛЬНЫЙ СРОК СЛУЖБЫ ЛАМП**  
Высокоэффективные металлогалогеновые лампы отличаются длительным сроком службы при эксплуатации в нормальных условиях.

**ШИРОКАЯ ЗОНА ОСВЕЩЕНИЯ**  
Простая в исполнении мачта может быть выдвинута на высоту до 9,45 м, чтобы осветить большую область. Кроме того, она способна поворачиваться на 360°, направляя свет туда, где он необходим

**ДЛИТЕЛЬНОЕ ВРЕМЯ АВТОНОМНОЙ РАБОТЫ**  
Благодаря топливному баку большого объема установка может работать без перерыва на протяжении 60-70 часов.

**ПРОСТОТА В ТРАНСПОРТИРОВКЕ И ЭКСПЛУАТАЦИИ**  
CPLT M12 — легкая и мобильная установка. Шасси пригодно для транспортировки за машиной. 4 дополнительные опоры обеспечивают безопасность при работе.

## Технические характеристики моделей:

Лампы, шт	4
Тип	металлогалогенидные
Высота подъема мачты, м	9.45
Мощность, Вт	1000
Световой поток, лм	4x110000=440000
<b>ВЫХОДНЫЕ ПАРАМЕТРЫ</b>	
Мощность, кВт	6
Ток, А	25
Напряжение, В	220
<b>ДВИГАТЕЛЬ (для CPLT M12 / CPLT M10)</b>	
Модель	Kubota D1105 / Kohler, diesel LDW1003
Охлаждение	водяное
Мощность, кВт	9
Число оборотов, об/мин	1500
Потребление топлива при нагрузке 4кВт, л/ч	1,67
Емкость топливного бака, л	114
<b>ГАБАРИТНЫЕ РАЗМЕРЫ (для CPLT M12 / CPLT M10)</b>	
ДхШхВ (транспортные), м	4.62x1.20x1.7 / 4.62x1.22x1.67
ДхШхВ (рабочие), м	3.30x2.80x3.80/9.45 / 3.35x2.82x3.81
Вес, кг	816



# Осветительная мачта CPLT H5

## УДОБНАЯ НАВОДКА ОСВЕЩЕНИЯ

Вертикальная мачта имеет высоту подъема 9 м и угол поворота мачты в 340°.

## ПРОДОЛЖИТЕЛЬНОЕ ВРЕМЯ ТОПЛИВНОЙ АВТОНОМНОСТИ

Топливный бак вместительностью 110 л. Есть указатель уровня топлива в баке, что облегчает контроль за машиной.

## ДЫШЛО НА ВАШ ВЫБОР

Установка может комплектоваться дышлом под ПСМ и под ПТС.

## ЕСТЕСТВЕННОЕ ОСВЕЩЕНИЕ

Металлогалогенные лампы являются оптимальным выбором в разрезе «срок службы — цена — освещенность»

## НАДЕЖНОЕ ИСПОЛНЕНИЕ

Корпус выполнен из прочной стали и не боится ударов на стройплощадке, а японский двигатель Kubota не нуждается в представлении.

## УДОБНЫЙ ДОСТУП ДЛЯ СЕРВИСА

Широко открывающиеся боковые дверцы предоставляют все возможности для быстрого проведения ТО и избежания лишних манипуляций.

## ГЕРМЕТИЧНАЯ РАМА

Конструкция рамы предотвращает утечку рабочих жидкостей в окружающую среду.



## Технические характеристики моделей:

Лампы, шт	4
Тип	металлогалогенидные
Высота подъема мачты, м	9
Мощность, Вт	1000
Световой поток, лм	4x90000=360000
<b>ВЫХОДНЫЕ ПАРАМЕТРЫ</b>	
Мощность, кВт	6
Ток, А	25
Напряжение, В	230
<b>ДВИГАТЕЛЬ</b>	
Модель	Kubota D1105 Diesel
Охлаждение	водяное
Мощность, кВт	9
Число оборотов, об/мин	1500
Потребление топлива при нагрузке 4кВт, л/ч	1.8
Емкость топливного бака, л	110
<b>ГАБАРИТНЫЕ РАЗМЕРЫ</b>	
ДхШхВ (транспортные), м	2.70x1.30x2.31
Вес, кг	1195

**Дизельный генератор  
серии CP5G 200 (200 кВА)**



# Генераторы CPPG

Портативные генераторы марки CPPG способны решить задачи практически любого заказчика. Четыре серии генераторов, охватывают самый широкий спектр областей применения: от частных застроек до внутригородских объектов и больших строительных площадок. Чтобы обеспечить соответствие индивидуальным требованиям, каждая модель имеет свои особенности и оснащается различными опциями, однако все они отличаются характерными для оборудования CP надёжностью, удобством в эксплуатации и длительным сроком службы.

## Технические характеристики моделей:

Генераторы CPPG	Standart	Pro		Advanced		Advanced+	
Тип двигателя	Бензин	Бензин	Дизель	Бензин	Дизель	Бензин	Дизель
Мощность постоянная, кВт	2,3-5,0	2,2-5,6	3,0-4,5	3,9-9,5	4,4-7,0	9,1-9,5	3,1-7,3
Тип двигателя	Ручной-электро	ручной		электро		электро	
Открытая рама	-	-	v	-	-	-	-
Рама с верхней защитой	v	v	-	v	v	-	-
Шумоподавляющий кожух	-	-	-	-	-	v	v
Зарядка 12В	-	-	-	v	v	v	v
Увеличенный топливный бак	v	v	-	v	v	v	v

## Генераторы CPPG Standart



**Бензиновые генераторы CPPG Standard** прекрасно подходят как для индивидуальных, так и профессиональных пользователей, которым время от времени требуется переносной генератор. Простые и эргономичные модели серии Standard имеют безопасную, удобную в эксплуатации конструкцию и большой бак.

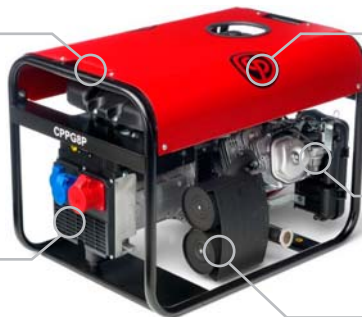
## Технические характеристики моделей:

CPPG Standart	CPPG 2,3	CPPG 5	CPPG 5 (3 фазы)
Постоянная мощность, кВт	2,3	5,0	5,0
Напряжение, В	230	230	230/400
Тип двигателя	CP (бензин)	CP (бензин)	CP (бензин)
Тип стартера	ручной	электро	электро
Наличие системы AVR	v	v	v
Уровень шума дБ(А) на 7м.	70	72	72
Габариты ДхШхВ, мм	590x430x480	675x540x540	675x540x540
Вес, кг	52	79	79

## Генераторы CPPG Professional

Генераторы CP Professional рассчитаны на интенсивную эксплуатацию в тяжёлых условиях. Доступны бензиновые и дизельные версии, в качестве опций к ним предлагаются система автоматической регулировки напряжения (AVR), защита от утечки на землю (ELR), комплект колес.

Прочная рама усилена верхним капотом, который защищает топливный бак от механических повреждений и усиливает общую конструкцию генератора.



Большой топливный бак позволяет увеличить интервалы между заправками. Конструкция бака усилена, что бы защитить генератор от протечек.

Надежные и широко распространенные бензиновые двигатели Honda. Не создадут проблем ни во время эксплуатации, ни во время обслуживания.

Увеличенный глушитель, для эффективного снижения шума.

Опции:

- Комплект колес
- Система AVR
- Счетчик моточасов и система защиты ELR

### Технические характеристики моделей:

CPPG Professional Бензин	CPPG 3P	CPPG 3,5P	CPPG 5P	CPPG 6,5P	CPPG 7,5P	CPPG 8P
Постоянная мощность, кВт	2,2	2,6	3,9	4,3	5,5	5,6
Напряжение, В	230	230	230	230/400	230	230/400
Тип двигателя	230	230	230	230	230	230
Автономность, ч	9,4	7,0	4,95	4,95	3,8	3,8
Тип стартера	ручной	ручной	ручной	ручной	ручной	ручной
Наличие системы AVR	опция	опция	опция	опция	опция	опция
Уровень шума дБ(А) на 7м.	68	67	69	69	69	69
Габариты ДхШхВ, мм	623x409x500	623x409x500	729x500x536	729x500x536	729x500x536	729x500x536
Вес, кг	42	44	62	76	74	82



### Технические характеристики моделей:

CPPG Professional Дизель	CPPG 4P	CPPG 4,5P	CPPG 6P	CPPG 7P
Постоянная мощность, кВт	3,0	3,2	4,4	4,5
Напряжение, В	230	230	230	230/400
Тип двигателя	Yanmar L70	Yanmar L70	Yanmar L100	Yanmar L100
Автономность, ч	2,8	2,8	2,8	2,8
Тип стартера	ручной	ручной	ручной	ручной
Наличие системы AVR	-	-	-	-
Уровень шума дБ(А) на 7м.	76	76	80	80
Габариты ДхШхВ, мм	760x540x560	760x540x560	760x540x560	760x540x560
Вес, кг	55	71	95	97

# Генераторы CPPG

## Генераторы CPPG Advanced



Генераторы CPPG Advanced прекрасно подходят для ежедневного использования. Это передовое оборудование, которое оснащено электростартером, системой автоматической регулировки напряжения, тепловой защитой, реле контроля изоляции, приборами, вольтметром и счётчиком моточасов. Предлагаются как бензиновые, так и дизельные версии. Широкое оснащение позволяет адаптировать оборудование к любым условиям.

CPPG Professional Бензин	CPPG 5A	CPPG 6,5A	CPPG 7,5A	CPPG 8A	CPPG 12A	CPPG 14A
Постоянная мощность, кВт	3,9	4,3	5,5	5,6	9,1	9,5
Напряжение, В	230	230/400	230	230/400	230	230/400
Тип двигателя	HondaGX270	HondaGX270	HondaGX390	HondaGX390	HondaGX630	HondaGX630
Автономность, ч	8,1	8,1	6,2	6,2	4,2	4,2
Тип стартера	электро	электро	электро	электро	электро	электро
Наличие системы AVR	v	v	v	v	v	v
Уровень шума дБ(А) на 7м.	69	69	69	69	69	69
Габариты ДхШхВ, мм	842x523x557	842x523x557	842x523x557	842x523x557	960x641x667	960x641x667
Вес, кг	69	81	89	92	190	187

CPPG Professional Дизель	CPPG 6A	CPPG 7A	CPPG 9A	CPPG 10A
Постоянная мощность, кВт	4,4	4,5	6,8	7,0
Напряжение, В	230	230/400	230	230/400
Тип двигателя	YanmarL100	YanmarL100	Lombardini	Lombardini
Автономность, ч	12,3	12,3	8,2	8,2
Тип стартера	электро	электро	электро	электро
Наличие системы AVR	v	v	v	v
Уровень шума дБ(А) на 7м.	80	80	80	80
Габариты ДхШхВ, мм	840x641x696	840x641x696	960x641x667	960x641x667
Вес, кг	115	125	159	162

## Генераторы CPPG Advanced+



Генераторы CPPG Advanced+ являются наиболее прочными генераторами в ассортименте CP. Звукопоглощающее покрытие не только обеспечивает соответствие оборудование европейским нормам по излучению шума, но и защищает компоненты при использовании генератора в запылённом окружении. Благодаря этой особенности генераторы CPPG серии Advanced+ прекрасно подходят для использования в черте города и других местах со строгим ограничением по уровню шума.

CPPG Professional	CPPG 4AS	CPPG 6AS	CPPG 7AS	CPPG 9AS	CPPG	CPPG	CPPG14AS
Постоянная мощность, кВт	3,1	4,3	4,5	6,8	7,3	9,1	9,5
Напряжение, В	230	230	230/400	230	230/400	230	230/400
Тип двигателя	Yanmar L70	Yanmar L100	Yanmar L100	Lombardini 25LD330	Lombardini 25LD330	Honda GX630	Honda GX630
Автономность, ч	14,5	12,3	12,3	8,2	8,2	4,4	4,2
Тип стартера	электро	электро	электро	электро	электро	электро	электро
Наличие системы AVR	v	v	v	v	v	v	v
Уровень шума дБ(А) на 7м.	68	65	65	69	69	61	61
Габариты ДхШхВ, мм	800x520x69	990x602x82	990x602x82	990x602x82	990x602x82	990x602x82	990x602x82
Вес, кг	95	188	188	206	209	190	190

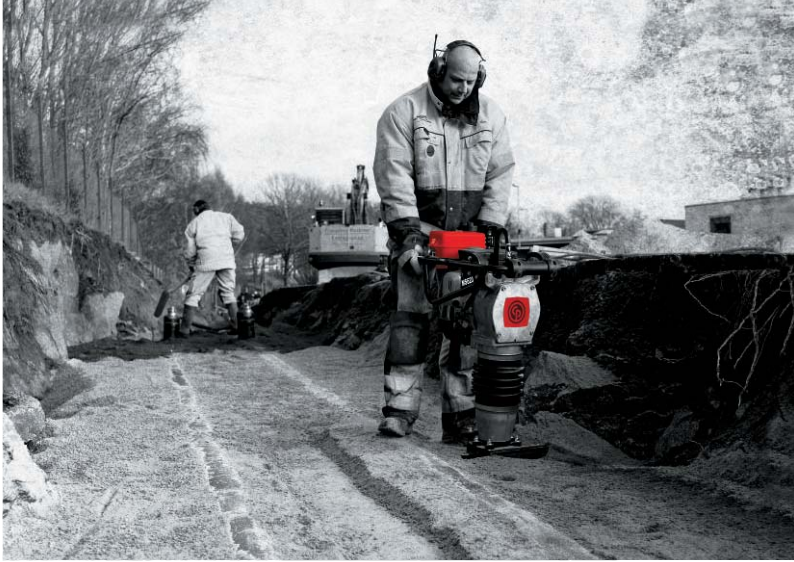
# Дизельные генераторы серии CPSG

## Технические характеристики моделей:

МОДЕЛИ	CPSG 60	CPSG 85	CPSG 105	CPSG 130	CPSG 200	CPSG 300	CPSG 410
Напряжение, В	400 / 230	400 / 230	400 / 230	400 / 230	400 / 230	400 / 230	400 / 230
Частота, Гц	50	50	50	50	50	50	50
Мощность в основном режиме PRP, кВА	60	85	105	130	200	300	410
Standby Power ESP, kVA	66	95	115	143	220	330	470
<b>Расход топлива</b>							
Объем топливного бака, л	115	215	215	215	489	489	1100
Расход топлива при 75% нагрузке в режиме Prime Power, л/ч	11	17	18	21	32	47	65
Топливная автономность при 75% нагрузке в режиме Prime Power, ч	9.7	13.0	12.1	10.1	15.4	10.4	16.9
<b>Двигатель</b>	<b>Cummins</b>	<b>Cummins</b>	<b>Cummins</b>	<b>Cummins</b>	<b>Doosan</b>	<b>Doosan</b>	<b>Doosan</b>
Модель	4BTA-3.9-G2	6BT-5.9-G2	6BT-5.9-G2	6BTAА-5.9-G2	P086 TI	P126 TI-II	P158 LE
Частота оборотов, об/мин	1500	1500	1500	1500	1500	1500	1500
Управление оборотами	Электр.	Электр.	Электр.	Электр.	Электр.	Электр.	Электр.
<b>Альтернатор</b>	<b>Mecc Alte</b>	<b>Mecc Alte</b>	<b>Mecc Alte</b>	<b>Mecc Alte</b>	<b>Mecc Alte</b>	<b>Mecc Alte</b>	<b>Mecc Alte</b>
Модель	ECO32-2L/4	ECP34-1S/4	ECP34-2S/4	ECP34-1L/4	ECO38-2S	ECO38-2L	ECO40-2S
Система возбуждения	MAUX	MAUX	MAUX	MAUX	MAUX	MAUX	MAUX
Модель AVR	DSR	DSR	DSR	DSR	DSR	DSR	DSR
<b>Габариты</b>							
Длина, мм	2.280	2.900	2.900	2.900	3.840	3.840	4.400
Ширина, мм	980	1.090	1.090	1.090	1.400	1.400	1.800
Высота, мм	1.345	1.650	1.650	1.650	1.780	1.780	2.500
Вес, кг	1220	1620	1670	1720	2973	3300	4708

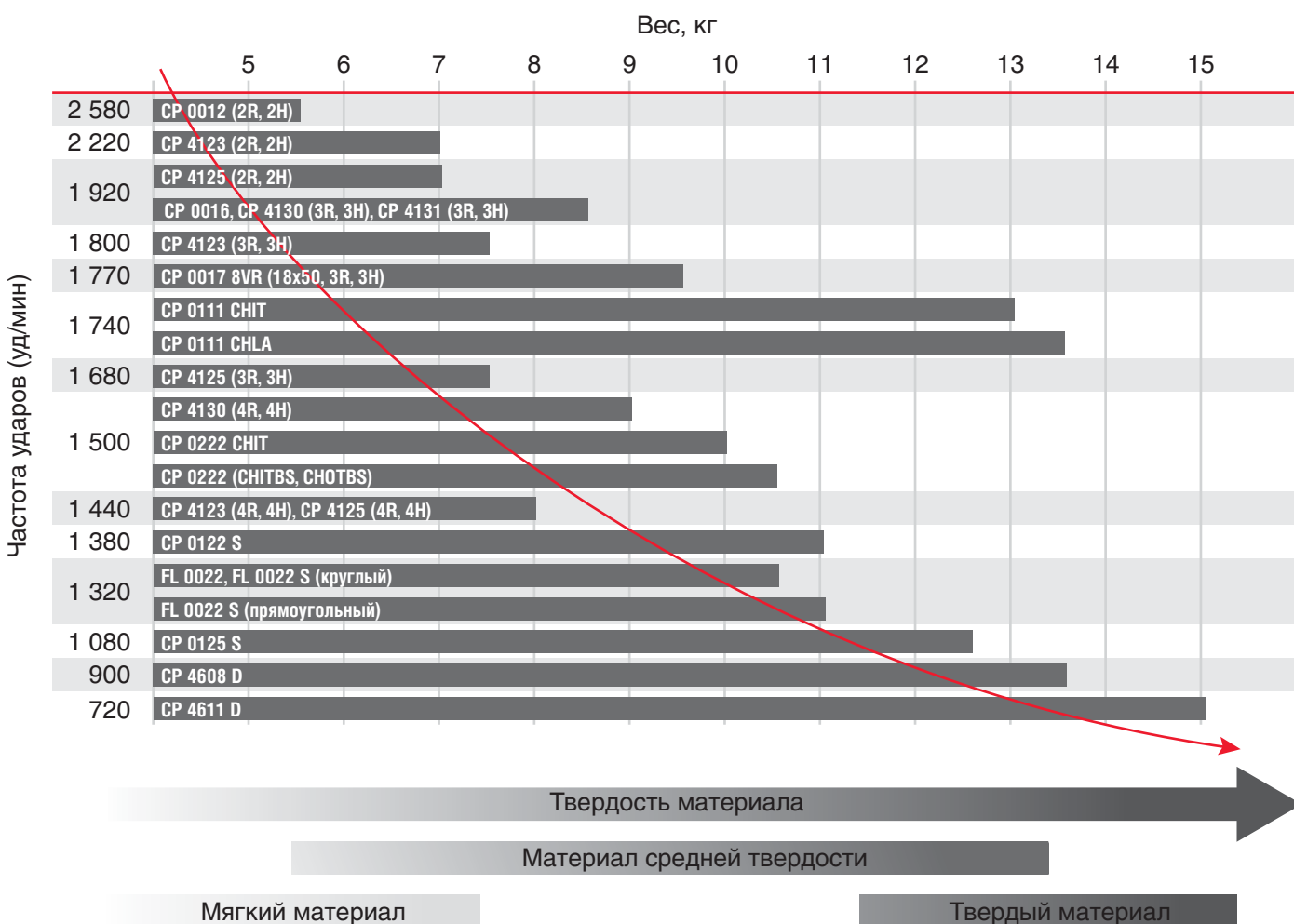
МОДЕЛИ	CPSG 460	CPSG 525	CPSG 570	CPSG 635	CPSG 680	CPSG 750
Напряжение, В	400 / 230	400 / 230	400 / 230	400 / 230	400 / 230	400 / 230
Частота, Гц	50	50	50	50	50	50
Мощность в основном режиме PRP, кВА	460	524	571	635	680	752
Standby Power ESP, kVA	66	95	115	143	220	330
<b>Расход топлива</b>						
Объем топливного бака, л	1.100 (242)	1.100 (242)	1.100 (242)	1.100 (242)	1.285 (283)	1.285 (283)
Расход топлива при 75% нагрузке в режиме Prime Power, л/ч	73 (16)	83 (18)	94 (21)	104 (23)	109 (24)	119 (26)
Топливная автономность при 75% нагрузке в режиме Prime Power, ч	15.1	13.2	11.7	10.6	11.8	10.8
<b>Двигатель</b>	<b>Doosan</b>	<b>Doosan</b>	<b>Doosan</b>	<b>Doosan</b>	<b>Doosan</b>	<b>Doosan</b>
Модель	DP158 LC	DP158 LD	DP180 LA	DP180 LB	DP222 LB	DP222 LC
Частота оборотов, об/мин	1.5	1.5	1.5	1.5	1.5	1.5
Управление оборотами	Электр.	Электр.	Электр.	Электр.	Электр.	Электр.
<b>Альтернатор</b>						
Модель	ECO40-3S	ECO40-1L	ECO40-1.5L	ECO40-2L	ECO40-2L	ECO43-1SN
Система возбуждения	MAUX	MAUX	MAUX	MAUX	MAUX	MAUX
Модель AVR	DSR	DSR	DSR	DSR	DSR	DSR
<b>Габариты</b>						
Длина, мм	4400	4400	4400	4400	4800	4800
Ширина, мм	1800	1800	1800	1800	1800	1800
Высота, мм	2500	2500	2500	2500	2500	2500
Вес, кг	4966	4966	5294	5500	6023	6200





## Отбойные молотки Chicago Pneumatic — УДАР ТОЧНО В ЦЕЛЬ

Компания CP предлагает один из наиболее широких ассортиментов пневматических ручных отбойных молотков с различной удельной частотой ударов, среди которых можно выбрать наиболее подходящий инструмент. Модельный ряд CP охватывает весь спектр стандартных областей применения: от лёгких молотков для скалывания материала до тяжёлых срезывателей заклёпок. Весь инструмент может использоваться как в горизонтальном, так и вертикальном положении. Для сравнения различных моделей можно воспользоваться таким параметром как удельная частота ударов. Приняв это во внимание, не составит труда определить, какой инструмент оптимально подходит для имеющихся условий. В целом, для мягкого материала требуется более высокая удельная частота ударов, чем для твёрдого, а молотки тяжёлого весового класса с низкой частотой ударов предназначены, главным образом, для твёрдого материала.



Для работы с материалом различной твердости предлагается инструмент различного веса с одинаковой частотой ударов.

- Модели CP с данными характеристиками
- Тенденция (чем больше вес и меньше частота ударов, тем выше твердость материала)

# Пневматическое оборудование CP

## Технические характеристики моделей:

МОДЕЛИ	Вес, кг	Размер хвостовика, мм	Длина, мм	Частота ударов, уд/мин	Расход воздуха, л/мин	Тип держателя	Артикул
CP 0016	8.5	Hex 19x50	420	1920	12	Рез. колпачок	8900000132
CP 0122 S	11	Hex 22x82.5	565	1380	21	Рез. колпачок	8900000143
CP 0125 S	12.5	Rd 25x75	630	1080	17	Рез. колпачок	8900000146
CP 4123 4H	8	6-гр. 14.7	460	1440	13	Пружинный	8900000109
CP 4131 3H	8.5	6-гр. 14.7	420	1920	12	Быстро-разъёмный	8900000134
CP 4611 D	15.5	-	676	720	21	Jumbo	8900000152



### CP 0016

- Компактный и легкий резьбовой держатель для обычного и острого долота
- Глушитель в стандартной комплектации



### CP 4131

- Сменная втулка: круглая 0,680", 6-гранная 0,580"
- Исполнение с 3-дюймовым ходом цилиндра
- Может использоваться только долото с круглым хвостовиком
- Быстроразъемный держатель в стандартной комплектации
- Глушитель в стандартной комплектации



### CP 4123

- Ручка пистолетного типа
- Версии с 2, 3 и 4-дюймовым ходом цилиндра



### CP 0122

- Резьбовой колпачок (модель S)
- Зажимной патрон (модель SL)
- Модель S оснащена глушителем



### CP 0125

- Резьбовой колпачок (модель S)
- Модель S оснащена глушителем



### CP 4608 P

- Ручка пистолетного типа с внешним пусковым механизмом
- Цилиндр с 8-дюймовым ходом



## Бетоноломы Chicago Pneumatic — СОЗДАНЫ для высокой производительности

Модель	Вес, кг	Размер хвостовика	Длина, мм	Частота ударов, уд/мин	Расход воздуха, л/мин	Артикул
CP 0112 S	14.5	25x108	535	1620	23	8900003025
CP 1210	23	25x108	600	1400	26.5	8900003002
CP 1260	32	28x160	680	1300	34.5	8900003029
CP 1290	39	28x160	730	1100	43	8900003038

### ПЛАВНОЕ ОТКРЫВАНИЕ ЗАСЛОНКИ

Простой пуск, даже в тяжелых условиях эксплуатации.

### УДОБНЫЕ РУЧКИ

Простота и удобство в управлении.

### ВНУТРЕННИЙ ЛУБРИКАТОР

Удобный для заправки лубрикант всегда содержит ваш инструмент в хорошей форме.

### ВСТРОЕННЫЙ ШАРНИРНЫЙ КАНАЛ ПОДАЧИ ВОЗДУХА

Свободный ход также под воздействием давления — когда он требуется больше всего. Могут использоваться кулачковые муфты как американского, так и международных стандартов с кулачковыми муфтами под резьбу 3/4".

### КОНСТРУКЦИЯ, УДОБНАЯ ДЛЯ ОПЕРАТОРА

Конструкция бетоноломов отличается плавными, криволинейными обводами вместо острых краев там, где это возможно, что делает работу с ними удобной.

### УСОВЕРШЕНСТВОВАННАЯ СИСТЕМА СНИЖЕНИЯ ВИБРАЦИИ

Повышает комфорт оператора, а следовательно, производительность. Уменьшаются негативные эффекты вибрации (в моделях SVR).

### УЛУЧШЕННЫЙ КЛАПАННЫЙ МЕХАНИЗМ

Позволяет извлечь больше мощности из бетонолома и повысить производительность.

### УЛУЧШЕННЫЙ ОБЗОР

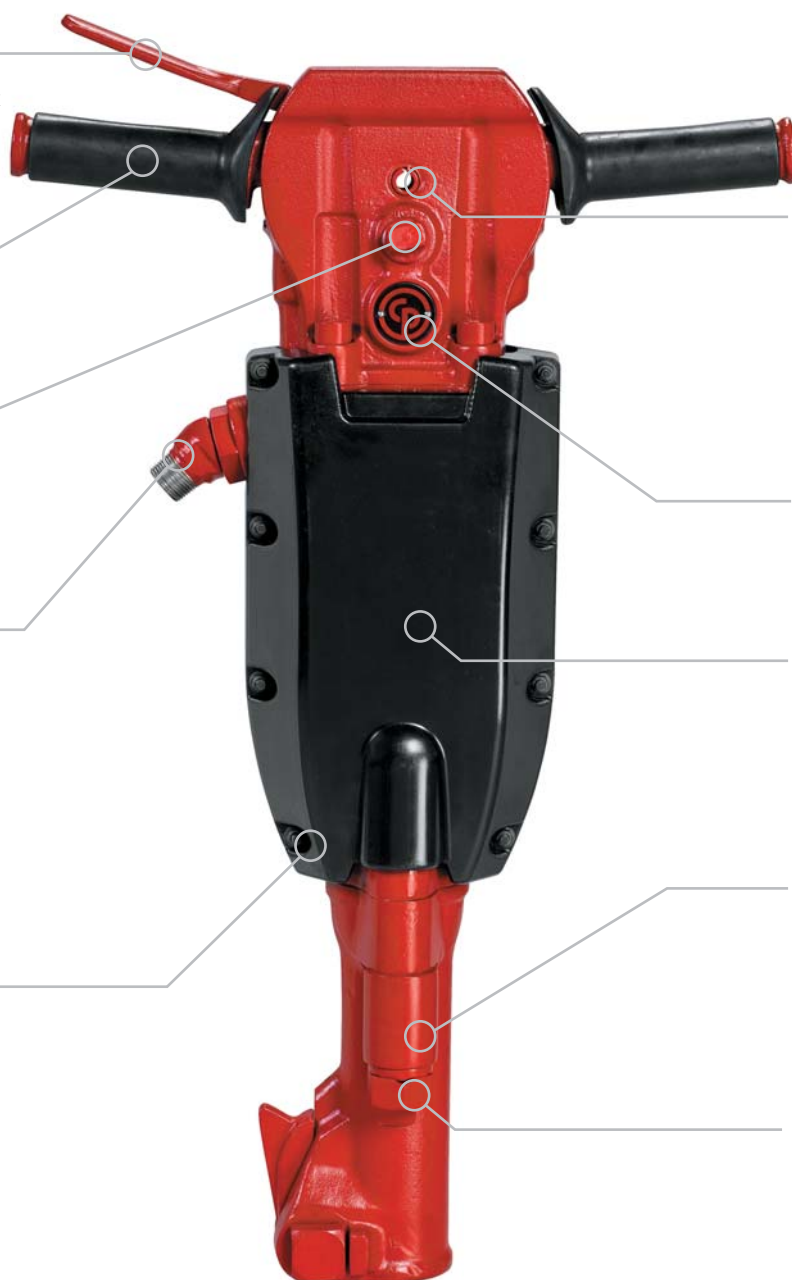
Обтекаемый, более плоский профиль бетонолома дает оператору лучший обзор рабочей зоны, а также облегчает подъем и перенос инструмента оператором.

### НОВАЯ НАДЕЖНАЯ ПОЛИУРЕТАНОВАЯ ЗАЩИТА ПРУЖИН ПЕРЕДНЕЙ ГОЛОВКИ

Продлевает срок службы пружин и боковых болтов, передней головки, позволяет снизить затраты.

### ОТДЕЛЬНАЯ ВТУЛКА ХВОСТОВИКА

Втулку хвостовика можно заменить, если когда-либо в этом возникнет необходимость.





## Перфораторы Chicago Pneumatic

Серия **Chicago Pneumatic** компактных и лёгких перфораторов включает в себя инструмент, используемый для бурения отверстий диаметром от 8 до 44 мм и скалывания материала. Линия лёгких перфораторов начинается моделью CP 0009. Она послужила прототипом для целого ряда предлагаемого на рынке пневматического инструмента, поскольку никакая другая конструкция не способна обеспечить удобство в обращении и высокую эффективность перфоратора такого размера.

Если требуется более мощный инструмент, хорошим выбором будет перфоратор CP 0014. Модель CP 0014 отлично подходит для задач по бурению, с которыми не справляется CP 0009, а полноразмерный перфоратор кажется слишком громоздким. Скальные перфораторы CP 0022, 0032, 0069 идеально подходят для всех выполняемых вручную работ по бурению. Модели серии CP отличаются компактной конструкцией и низким расходом воздуха, что высоко оценивается пользователями. Удобство в обращении обеспечивается гладкими контурами, боковым отводом отработанного воздуха и плоской поверхностью задней стороны.

### Технические характеристики пневматического оборудования\*:

Модель	Вес, кг	Размер хвостовика	Длина, мм	Частота ударов, уд/мин	Расход воздуха, л/сек	Артикул
CP 0009	4.5	Rd 19x95	380	3420	9	T022322
CP 0022	15	Hex 22x108	500	2220	22	8900002002
CP 0032	26	Hex 22x108	575	2100	48	T022117
CP 0069	27.5	Hex 22x108	610	1920	61	T006661

## Пневматические насосы Chicago Pneumatic

Погружные насосы **Chicago Pneumatic** CP 0010 и CP0020 центробежного типа перекачивают жидкость с помощью ротора с пневмоприводом. Грязевой насос CP 0077 **Chicago Pneumatic** работает за счет заполнения насосной камеры жидкостью посредством Вентури, где сжатый воздух проходит через сужение в верхней части головки насоса, создавая давление внутри камеры насоса.



CP 0010



CP 0077



CP 0020

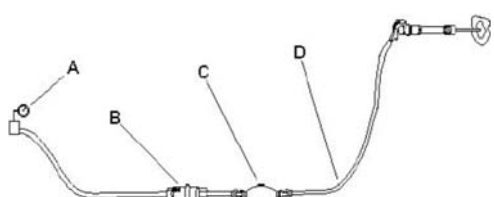
Модель	Вес, кг	Макс. напор насоса, м	Работа с фракцией до, мм	Расход воздуха, л/сек	Мотор, кВт	Артикул
CP 0010	19.5	30.5	19	47	2.2	T022224
CP 0020	30.5	27.4	25.4	51	2.9	T022185
CP 0077	69	53	25.4	-	-	T024005



## Аксессуары для пневматического оборудования

Пневматическое оборудование, используемое в тяжёлых условиях эксплуатации, должно быть оснащено надёжными и совершенными аксессуарами. Воздух – источник энергии. Тщательно подобранные нами аксессуары обеспечат максимальную производительность оборудования.

Правильная схема подключения пневмоинструмента к источнику сжатого воздуха изображена ниже:



где

A — источник сжатого воздуха (компрессор)

B — водоотделитель (опция)

C — лубрикатор (опция)

D — длина шланга между масленкой и молотком макс. 3 метра

### Водоотделитель.



Водоотделители CP функционируют под действием центробежной силы и имеют функцию автоматического сброса конденсата. Они поставляются без кулачковых муфт. Используется резьба  $\frac{3}{4}$  стандарта BSP (европейская версия).

### Резиновые шланги RED-X.



RED-X — это резиновый шланг с тканой оплёткой, который принимает плоскую форму, когда в нём отсутствует давление. Он предназначен для подачи сжатого воздуха до 20 бар к профессиональным перфораторам и молоткам практически в любых условиях эксплуатации. RED-X — решение для безопасного подведения сжатого воздуха к инструменту.

### Лубрикатор.



Для пневматического оборудования без встроенной системы смазки требуется отдельный лубрикатор, который обеспечит сохранение слоя масла на всех подвижных частях. Подача смазки осуществляется независимо от положения лубрикатора благодаря особой форме маслозаборника. Многие дешёвые лубрикаторы других марок не могут функционировать в перевёрнутом состоянии.

### Соединительные муфты.



Ко всему спектру нашего оборудования мы предлагаем кулачковые муфты, хомуты для них, шланговые и соединительные штуцеры, тройники.

### Масло для инструмента



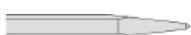
Масло CP Aiolene Plus Oil разработано для чрезвычайно тяжёлых условий эксплуатации.

Масла серии CP Aiolene Plus Oil позволяют сократить затраты на техническое обслуживание и продлить срок службы оборудования. Если требуется экологичное решение для безотказной работы ручного инструмента, наилучшим выбором будет масло CP Aiolene Plus Oil.

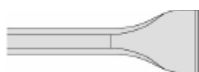


## Рабочий инструмент для молотков и бетоноломов

Пики *Chicago Pneumatic* закалены и прокатаны специальным образом, чтобы противостоять возможности разрушения от чудовищных нагрузок, испытываемых ими в момент удара. Естественно, разные обрабатываемые материалы имеют разное сопротивление к удару, поэтому пики (долотья) выпускаются в нескольких модификациях:



Острое долото



Долото широкое



Долото для грунта



Шпалоподбойка



Долото узкое



Резец для асфальта



Шток трамбовки



Лопатка для грунта

Зачастую многие строители не придают особого значения покупаемым долотьям, думая что качество их приблизительно одинаково у всех. Однако, это заблуждение. Рабочий инструмент производства *Chicago Pneumatic* выполнен из низкоуглеродистой стали в соответствии со стандартом ISO 1180:1983 «Хвостовики пневматического инструмента и присоединительные размеры зажимных втулок». Соответственно, наши долотья имеют повышенную прочность и твердость, но более низкую способность к пластическому деформированию по сравнению с конкурентами. И очень часто некачественное долото может привести к поломке более дорогостоящего молотка или бетонолома.

### Некачественно изготовленные долотья других производителей:

Рис. 1. Нарушение перпендикулярности расположения торцевой ударной поверхности относительно вертикальной оси долота.

Рис. 2. Центрирующее отверстие служит концентратором напряжений.

Рис. 3. Неравномерность обработки торцевой поверхности и как следствие неплотное ее прилегание к ударной части молотка служит причиной преждевременного выхода из строя инструмента.

Рис. 4. Облой, остающийся на детали, говорит о некачественной ее обработке.



Рис. 1.



Рис. 2.



Рис. 3.



Рис. 4.

# Уплотняющее оборудование Chicago Pneumatic



В линейке уплотняющего вибрационного оборудования **Chicago Pneumatic** представлены виброплиты, вибротрамбовки, двухвальцевые и траншейные катки. Весь спектр оборудования отвечает самым высоким требованиям заказчиков в вопросах надежности и эффективности эксплуатации. В моделях установлены хорошо зарекомендовавшие себя двигатели Honda и Hatz.

Виброплиты серии **Chicago Pneumatic** спроектированы с учетом тяжелых условий эксплуатации. Прочная рама, защитная крышка приводного ремня, отсутствие необходимости менять смазку эксцентрика в течение всего срока службы, большие интервалы технического обслуживания - все это делает **Chicago Pneumatic** незаменимым и надёжным игроком в вашей команде.

В зависимости от ваших потребностей мы готовы предложить широкий выбор оборудования:

- поступательные плиты или реверсивные виброплиты
- в зависимости от типа двигателя (бензиновые или дизельные)
- в зависимости от типа материала (асфальт, грунт)
- ряд опций для удобства работы с нашим оборудованием

## Универсальное решение для сложных задач

Модели MV84, MV90, MV100 и MV115 — это универсальные и компактные виброплиты, которые прекрасно подходят для использования в различных условиях. Как и более тяжелые модели, они характеризуются эффективностью уплотнения и высокой скоростью. Модель MV84 является наиболее быстрой виброплитой данной серии на рынке.



MV 84



MV 90



MV 100



MV 115

## Быстрые и эффективные

Требуется увеличить скорость и степень уплотнения? С этими задачами справятся реверсивные виброплиты **Chicago Pneumatic**. Среди особенностей этих машин — плавная регулировка скорости и глубины уплотнения. Скорость поступательного и реверсивного хода легко контролируется. Благодаря хорошей сбалансированности и низкому уровню вибрации ручек машины удобны в эксплуатации. Все это обеспечивает бесперебойную и быструю работу, и помогает достичь требуемой степени уплотнения.





# Уплотняющее оборудование Chicago Pneumatic

Рассмотрим принципиальные отличия и преимущества наших плит:



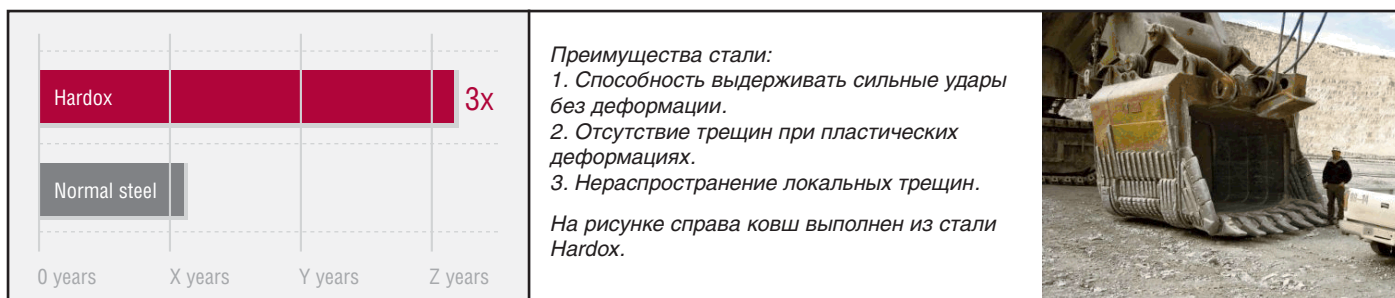
Критерий	CP	Возможные исполнения	Комментарии
Транспортировочные колеса			На рынке можно встретить плиты с транспортировочными колесами меньшего размера и из менее качественного материала, как следствие износ их больше.
Ручки для переноса плиты			Наши плиты имеют надежные и очень удобные для обхвата ручки
Днищевая плита			Днищевые плиты CP полностью литые. Блок эксцентрика отлит вместе с плитой. Отсутствие каких-либо болтовых соединений. У конкурентов зачастую встречаются штампованные плиты со сварными деталями.
Система орошения			Наша ЗАПАТЕНТОВАННАЯ система орошения снабжена съемным баком и дозатором в верхней его части без всяких трубок, которые легко повредить в процессе работы. Аналогичные системы у конкурентов гораздо дольше снимать, дозаторы напора расположены внизу плиты, отверстия быстро засоряются.
Контроль натяжения ремня		ФОТО ОТСУТСТВУЕТ	Легкое натяжение ремня на наших плитах достигается продуманной конструкцией основания двигателя и специальным болтам.
Крепление блока вибратора			Иные производители крепят блок вибратора через болты. Наш же блок отлит воедино с днищевой плитой.
Масло в блоке эксцентрика	ФОТО ОТСУТСТВУЕТ	ФОТО ОТСУТСТВУЕТ	В наших плитах нет необходимости менять масло в блоке эксцентрике в течение всего срока службы. У некоторых конкурентов прописана необходимость замены раз в 300 мч.
Подшипники			Герметичные подшипники в эксцентрике наших плит не требуют обслуживания в течение всего срока службы виброплиты.

## Реверсивные виброплиты — БЫСТРЫЕ И ЭФФЕКТИВНЫЕ

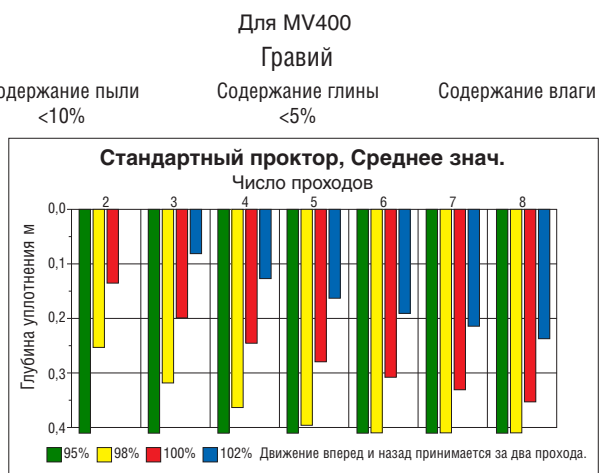
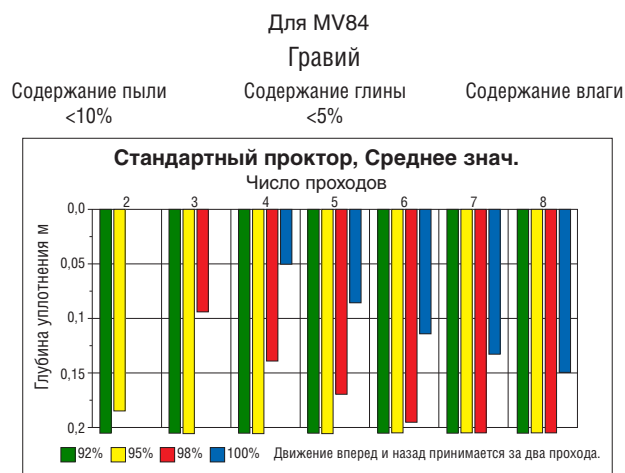


- низкий уровень вибраций на руки оператора во время работы
- с дизельным или бензиновым двигателем
- простое техническое обслуживание
- низкие эксплуатационные расходы
- версии с электрическим стартом
- удобное изменение направления хода с помощью клапана гидравлической системы
- оптимизированная форма износостойких самоочищающихся днищевых плит из специального материала Hardox 400 (пр-во Швеция).

**ВНИМАНИЕ!** Дорожное строительство предъявляет жесткие требования к используемой технике и материалам. Слишком быстрый износ может повлечь за собой колоссальные расходы. Чтобы сохранять продуктивность и конкурентоспособность, очень важно использовать материалы, способные выдержать суровые условия эксплуатации. Износостойкая сталь Hardox 400, из которой изготовлена днищевая плита, отлично справляется с любым видом износа и обеспечивает длительный срок службы изделия. Гарантированно продлить срок службы своего оборудования в два, три, пять или даже десять раз и больше — это всё равно, что получить дополнительный заработок.



Мы проводим испытания нашего оборудования в полевых условиях на различных типах грунта. Полученные данные позволяют нам максимально правильно подобрать оборудование для эффективного выполнения ваших задач. Ниже на графиках показаны результаты для плит MV84 и MV400 (вертикальная ось отражает глубину уплотнения, горизонтальная — необходимое количество проходов для достижения заданной степени уплотнения\*).



\*Такие данные имеются для всех моделей виброплит бренда Chicago Pneumatic.

# Уплотняющее оборудование Chicago Pneumatic

Технические характеристики уплотняющего оборудования:

Поступательные виброплиты для грунта и асфальта:

Модель	Рабочий вес, кг	Центробежная сила, кН	Частота, Гц	Скорость, м/мин	Ширина плиты, мм	Двигатель, кВт	Артикул
MV52	51.4	8.4	95	24	320	Honda,2.2	4812099125
MV58	56.4	10.4	95	25	350	Honda,2.2	4812099126
MV82	75.5	18	90	25	460	Honda,4.1	3382000274
MV84	85.3	19.4	95	33	420	Honda, 4.1	4812099127
MV90	94.1	15	95	24	500	Honda,4.1	4812099132
MV100	108.3	17	95	25	500	Honda,4.1	4812099128
MV115	117.1	17	95	25	500	Hatz,4.1	4812099129
MV135	132.9	20	95	22	500	Honda,4.1	4812099130
MV140	139.7	20	95	22	500	Hatz,2.5	4812099131

Реверсивные виброплиты:

Модель	Рабочий вес, кг	Центробежная сила, кН	Частота, Гц	Скорость, м/мин	Ширина плиты, мм	Двигатель, кВт	Артикул
MV165	163.4	28	80	22	450	Honda, 4.1	4812099142
MV170	171	28	80	22	450	Hatz,2,8	4812099143
MV220	215	36	65	25	500	Honda,4,8	4812099144
MV245 E	245	36	65	25	500	Hatz,3,1	4812099145
MV305	263	40	68	25	600	Honda,5,8	4812099140
MV320 E	300	40	68	25	600	Hatz, 4,2	4812099141
MV400	398	52	60	25	650	Honda,7,7	3382000088
MV430 E	436	52	60	25	650	Lombardini,6,2	3382000117
MV480 E	504	60	53	25	700	Hatz,11,0	4812099139

Трамбовки:

Модель	Рабочий вес, кг	Центробежная сила, кН	Частота, Гц	Скорость, м/мин	Ширина плиты, мм	Двигатель, кВт	Артикул
MS620	64	15	12	15-18	230	Honda,2,2	4812099136
MS620	65	15	12	15-18	280	Honda,2,2	3382000123
MS680	74	19	12	15-18	280	Honda,2,9	4812099137
MS840	84	21	12	15-18	280	Hatz,3,4	4812099138

Двухвальцевые и траншейные катки (доступны исполнения с электрическим и ручным стартом):

Модель	Рабочий вес, кг	Центробежная сила, кН	Частота, Гц	Скорость, м/мин	Ширина плиты, мм	Двигатель, кВт	Артикул
MR7000 E	716	21	61	60/38	650	Hatz,6.8	4812099146
MR7000	696	21	61	60/38	650	Hatz,6.8	4812099147
TR630	1573	65	32	21/20	12.5	Hatz,12.5	3382000091
TR850	1675	65	32	21/20	850	Hatz,12.5	3382000090

\*E-модели снабжены электрическим стартом

# Гидравлическое оборудование Chicago Pneumatic



Гидравлический инструмент отличается высокой эффективностью и производительностью по сравнению с пневмосистемами (из-за отсутствия утечек, которые имеют место быть при использовании сжатого воздуха). Одно из неоспоримых преимуществ гидроинструмента — это его мобильность — они настолько легки и компактны что их без труда можно транспортировать в фургонах. Ассортимент линейки **Chicago Pneumatic** включает в себя гидравлические станции с различными типами приводов, отбойные молотки и бетоноломы (модели могут быть оснащены антивибрационными ручками), перфораторы, погружные насосы, молотки для забивания свай, буры для скважин, пилы и сопутствующие аксессуары.

Гидравлические станции оснащаются как бензиновыми или дизельными двигателями, так и могут работать от электросетей.

## Гидравлические станции



РАС P 9



РАС E 11



РАС P 18 TWIN

Компания CP предлагает гидравлические блоки питания с бензиновым, дизельным и электрическим приводом. Обеспечивая расход от 20 до 40 л/мин и давление от 140 до 172 бар. Оснащенный термостатом масляный охладитель обеспечивает быстрый нагрев и не допускает превышения температуры гидравлического масла. Рабочая температура достигается в течение нескольких минут даже зимой. Установлен запорный регулирующий клапан, который упрощает процедуру смены инструмента и предоставляет возможность затяжного запуска. Блоки питания оснащаются индикаторами засорения фильтра. Многие блоки питания оснащены системой POD (Энергия по требованию), которая переводит двигатель на холостые обороты, если инструмент не используется; двигатель возвращается в активный режим, как только инструмент приведён в действие. Такая система позволяет экономить топливо и уменьшает уровень шума.

### Технические характеристики моделей:

Модель	Рабочий вес, кг	Поток масла, л/мин	Максимальное давление, бар	Объем топливного бака, л	Электрический запуск	Двигатель, кВт	Артикул
РАС P9	72	20	150	6	-	Honda, 2,2	1807008026
РАС P13	91	20-30	150	6,5	-	Honda, 2,2	1807011025
РАС P18	118	20-40	145	7,2	+	B&S Vanguard, 2.9	1807016034
РАС P18 TWIN	123	2x20/1x40	145	7,2	+	B&S Vanguard, 3.4	1807016027
РАС E6	70	20	150	-	+	5.5kW/3x400 V 16 A	1807008047
РАС E11	130	30	172	-	+	11kW/3x400 V 32 A	1807016047
РАС E11 Twin	135	2x20/1x40	155	-	+	11kW/3x400 V 32 A	1807016046
РАС D10	116	20	150	7	+	10л.с. Lombardini diesel	1807011027

## Отбойные молотки и бетоноломы

Гидравлические молотки марки **Chicago Pneumatic** отличаются своей компактностью и одновременно с этим обладают отличной силой удара. Дополнительное преимущество даёт сбалансированный дизайн: исключены внешние болтовые соединения и детали, которые могут помешать оператору. Благодаря этому оператор может лучше видеть место выполнения работ, что обеспечивает повышение производительности. Шланги, блоки питания и инструмент оснащены быстроразъёмными соединениями с плоскими торцами (стандарт ЕНТМА), которые гарантируют простое подключение в любых ситуациях. Соединения обеспечивают чистоту гидравлической системы также в условиях сильной загрязнённости и на запылённых рабочих площадках.



BRK 25



BRK 55



BRK 95

### Технические характеристики моделей:

Модель	Вес, кг	Длина, мм	Частота ударов, уд/мин	Расход масла, л/мин	Артикул
BRK 25	15.5	650	2300	20	1801174612
BRK 40	19.5	650	1400	20	1801344611
BRK 55	22.5	650	1500-2100	20-30	1801354605
BRK 70	26.5	765	1350-1750	20-30	1801364607
BRK 95	33	765	1150-1600	30-40	1801374609

Для соответствия конкретным требованиям предлагается инструмент в различных исполнениях:

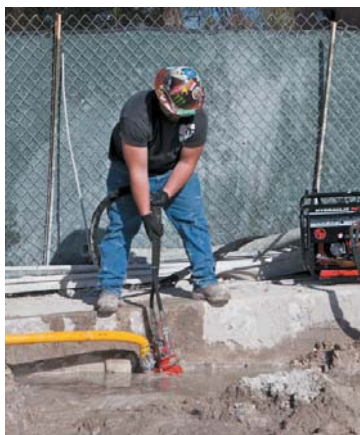
#### VR — версия с пониженной вибрацией

Удлиненная стальная ручка с четырьмя демпфирующими пружинами и центральным шарнирным пальцем уменьшает уровень вибрации и повышает удобство в использовании инструмента. С целью уменьшения веса и вибрации в стандартном исполнении модель VR оснащается гибким шлангом длиной 1,6 м. Хотя ударные характеристики стандартных моделей и версий VR не различаются, при использовании молотков с пониженной вибрацией производительность повышается за счёт улучшения условий труда и возможности работать с инструментом дольше.

#### НВР — высокое противодействие

Модели НВР способны выдерживать высокое противодействие. Благодаря этой особенности они могут подключаться к каналу отбора мощности большинства погрузчиков и эксплуатироваться с использованием шлангов большой длины. Это гибкое в применении оборудование, которое прекрасно работает также со стандартными блоками питания.

# Гидравлическое оборудование Chicago Pneumatic



## Погружные насосы

Под маркой **Chicago Pneumatic** представлены надёжные погружные насосы, предназначенные для непрерывного перекачивания воды на строительной площадке, а также из затопленных котлованов или подвалов. Двухдюймовый насос может перекачивать воду, содержащую камни и другие объекты размером до 10 мм. Трёхдюймовый погружной насос предназначен для перекачивания шлама с твёрдыми объектами диаметром до 60 мм. Гидравлическое масло охлаждает и смазывает систему насоса, поэтому допускается работа в холостом режиме.

Модель	Вес, кг	Макс. напор насоса, м	Работа с фракцией до, мм	Рабочее давление, бар	Поток масла, л/мин	Артикул
WAP 2	10.8	25	10	100	18-24	1806101441
WAP 3	13	32	60	140	26-38	1806101442



## Гидравлическая колонковая дрель

Колонковая дрель предназначена для проведения предварительной разработки грунта. Это удобный инструмент, предназначенный для профессионального использования в таких сферах, как строительство придорожных объектов, реконструкция интерьера, проходка туннелей и подводные работы. Они поставляются в металлическом контейнере, обеспечивающим удобство хранения и безопасность транспортировки.

Модель	Вес (со шлангами), кг	Рабочий вес, кг	Длина (без бура), мм	Поток масла, л/мин	Частота оборотов, об/мин	Диаметр бура, мм	Артикул
COR 5	9.5	13	414	20-30	600-900	50-202	1806101454
COR 15	9	13	406	20-30	1500-2250	12-75	1806101455



## Гидравлический переносной бур

Бур CP отлично подходит для подготовки скважин глубиной до 1,3 м и диаметром 90 – 350 мм в твёрдом грунте и песке. Это мощный, компактный и простой в эксплуатации инструмент с функцией вращения в обратном направлении, предназначенный для использования двумя операторами.

Модель	Вес, кг	Длина, мм	Рабочее давление, бар	Расход масла, л/мин	Частота оборотов, об/мин	Крутящий момент (140 бар)	Артикул
RHB 3-14	19.8	13	80-140	15-40	90-240	315	1806101443



## Гидравлическая отрезная пила

Благодаря конструкции с открытым лезвием с этим инструментом удобно работать даже в сложных условиях. Простая конфигурация с непосредственным приводом отличается небольшим объёмом технического обслуживания, особенно в сравнении с инструментом, оснащённым ремённым приводом. Для областей применения, требующих водяное охлаждение, предлагается система орошения.

Модель	Рабочий вес (с диском), кг	Размер диска, мм	Расход масла, л/мин	Частота оборотов, об/мин	Глубина резания, мм	Артикул
SAW 14	12	355	20-30	2500-4000	133	1809014003
SAW 16	13	405	20-40	2500-4000	160	1809014003



## Сваебойные молотки

Инструмент предназначен для таких работ, как забивка столбов, анкерных креплений, дорожных знаков, установка опор для ограждений и разделительных барьеров. Будь то мягкая почва или твёрдый асфальт, молотки марки **Chicago Pneumatic** с лёгкостью забьют столбы за рекордно короткое время, выдавая при этом поразительную силу удара. Модели продаются в двух исполнениях: «Т» — для забивки коротких столбов и оснащена пусковым механизмом, монтированным непосредственно на приводе и «RV» — поставляется с 2-метровым шлангом и дистанционным клапаном, который позволяет привести механизм в действие, даже если он находится на высоком столбе.

Модель	PDR 30 T	PDR 75 T	PDR 75 RV	PDR 95 T	LDPR 95 RV
Механизм пуска	Пусковая рукоятка	Пусковая рукоятка	Дист. клапан	Пусковая рукоятка	Дист. клапан
Вес (со шлангами)	17,5	32	33	39	40
Расход масла	20	20-30	20-30	28-40	28-40
Рабочее давление	80-100	105-140	105-140	105-125	105-125
Частота ударов при 30л/мин, уд/мин	2300	1680	1680	1320	1320
Артикул	1801394007	1801404001	1801405001	1801414001	18014150001



PDR 30 T



PDR 30 RV



Адаптеры для сваебойных молотков

## Установки для извлечения опор ограждений



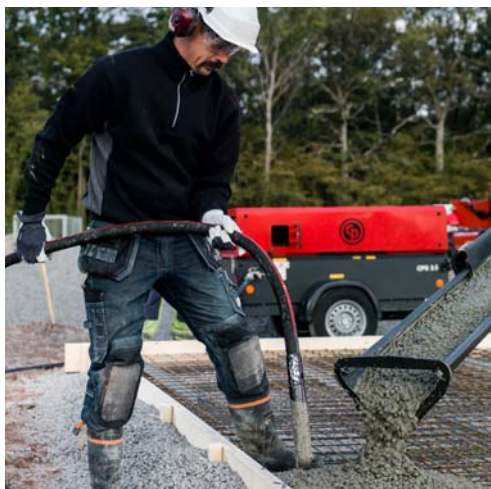
Требуется извлечь деревянные или металлические опоры ограждений, разделительных барьеров или фундаментов? Установка марки **Chicago Pneumatic**, обладающая 6-ю тоннами тяговой мощности и оснащённая автоматическими тисками с цепным натяжением, без труда справится с поставленной задачей. Это оборудование работает со столбами самой различной формы. При необходимости с помощью дополнительного рычага тяговое усилие может быть увеличено ещё на 4 тонны (комплект рычагов весом 10 кг, артикул 1801810004).



PPU22HD

Модель	Рабочий вес, кг	Расход масла, л/мин	Рабочее давление, бар	Тяговое усилие, кг	Подъем за ход, мм	Класс по ЕНТМА	Артикул
PPU 22 HD	60	13	100-160	6000	12-200	C/D/E	1801810004

# Бетонное оборудование Chicago Pneumatic



Современное строительство требует точного и проверенного оборудования для работы с бетоном. Бетон не может ждать, пока его обработают. Для таких задач было разработано бетонное оборудование **Chicago Pneumatic**.

Серия бетонного оборудования **Chicago Pneumatic** включает в себя инструменты, необходимые для каждого этапа выполнения работ по бетону. На сегодняшний день бетонное оборудование включает в себя погружные вибраторы с различными типами приводов, виброрейки, затирочные машины, рельс формы и нарезчики швов. Мы преследуем только одну цель — повышение производительности и рентабельности работ. Представленное ниже оборудование разделено по каждому этапу обработки бетонной поверхности: виброуплотнение, выравнивание, отделка поверхности, резка.

## Этап 1 – виброуплотнение бетона

Вибрационная обработка по праву считается основным этапом в производстве качественной заливки бетона. Для проведения данных работ применяются погружные вибраторы.



### Механические вибраторы Chicago Pneumatic серии VPM

поставляются с булавами диаметром от 25 до 55 мм. Шланг имеет двойной слой армирования и усиленную хвостовую часть. В качестве приводов используются бензиновый привод VDG и дизельный VDD.

Механические	VPM 26	VPM 36	VPM 46	VPM 56
Диаметр булавы, мм	25	35	45	55
Длина шланга, м	5	5	5	5
Частота колебаний в мин	12000	12000	12000	12000
Вибр. Ускорение, м/с <sup>2</sup>	2,0	5,2	6,9	8,2
Артикул	4812050562	4812050563	4812050564	4812050565
Привод	VDD 3000 (дизель)		VDD 3000 (дизель)	
Двигатель	Lombardini 15LD225		Honda GX160	
Обороты в мин.	3000		3000	
Вес, кг	46		45	
Артикул	4812 0515 69		4812 0515 70	

### Пневматические вибраторы Chicago Pneumatic серии VPP

подключаются к компрессору с давлением 7 бар и производительностью от 0,36м<sup>3</sup>. Возможно дополнительно использовать лубрикатор CP 1300 для автоматического смазывания вибратора.

Пневматические	VPP 27	VPP 37	VPP 47	VPP 57	VPP 67	VPP 77
Диаметр булавы, мм	27	37	47	57	67	77
Длина шланга, м	2-4	2-4	2-4	2-4	2-4	2-4
Частота колебаний в мин	12000	12000	12000	12000	12000	12000
Вибр. Ускорение, м/с <sup>2</sup>	0,5	1,0	2,4	2,1	2,1	2,4
Артикул для 4-х метрового	4812 0515 79	4812 0515 80	4812 0515 81	4812 0515 82	4812 0515 83	4812 0515 84



# Бетонное оборудование Chicago Pneumatic



**Высокочастотные вибраторы Chicago Pneumatic серии VPE** оснащены встроенным в двигатель эксцентриком. Подключаются к преобразователям серии VCE, VCD и VCG. Не требуют обслуживания. Оптимальный выбор при больших объемах заливки бетона.

Высокочастотные	VPE 40	VPE 50	VPE 60
Диаметр булавы, мм	27	37	47
Длина шланга, м	5	5	5
Частота колебаний в мин	12000	12000	12000
Вибр. Ускорение, м/с <sup>2</sup>	1,8	3,28	3,23
Артикул	4812050556	4812050557	4812050558



Электрические преобразователи	VPE 40	VPE 50	VPE 60
Мощность, кВА	0,8 (220В)	1,8 (380В)	7,7 (380В)
Удельная мощность (42В), А	11	25	67
Количество выходов	1	2	4
Артикул	4812 0515 85	4812 0515 87	4812 0515 90

Механические преобразователи	VCG 1800	VCD 2400	VCG 4700	VCD 4700
Диаметр булавы, мм	Honda	Kohler	Honda	Kohler
Длина шланга, м	25	33	67	65
Частота колебаний в мин	2	3	4	4
Артикул	4812051454	4812051455	4812051456	4812051457

## Этап 2 – выравнивание бетона

Цель данного процесса — получение ровной поверхности бетона и уплотнение его верхних слоев. Для этого необходимо совершить несколько проходов виброрейками CP. Ручная виброрейка LBG 804 обеспечивает только поверхностное виброуплотнение. Она пригодна для бетонных карт небольшого размера и бетонных смесей средней и высокой подвижности. Секционная виброрейка **Chicago Pneumatic** позволяет обрабатывать большие карты заливки, до 25 метров шириной с возможностью создания разных форм заливки.

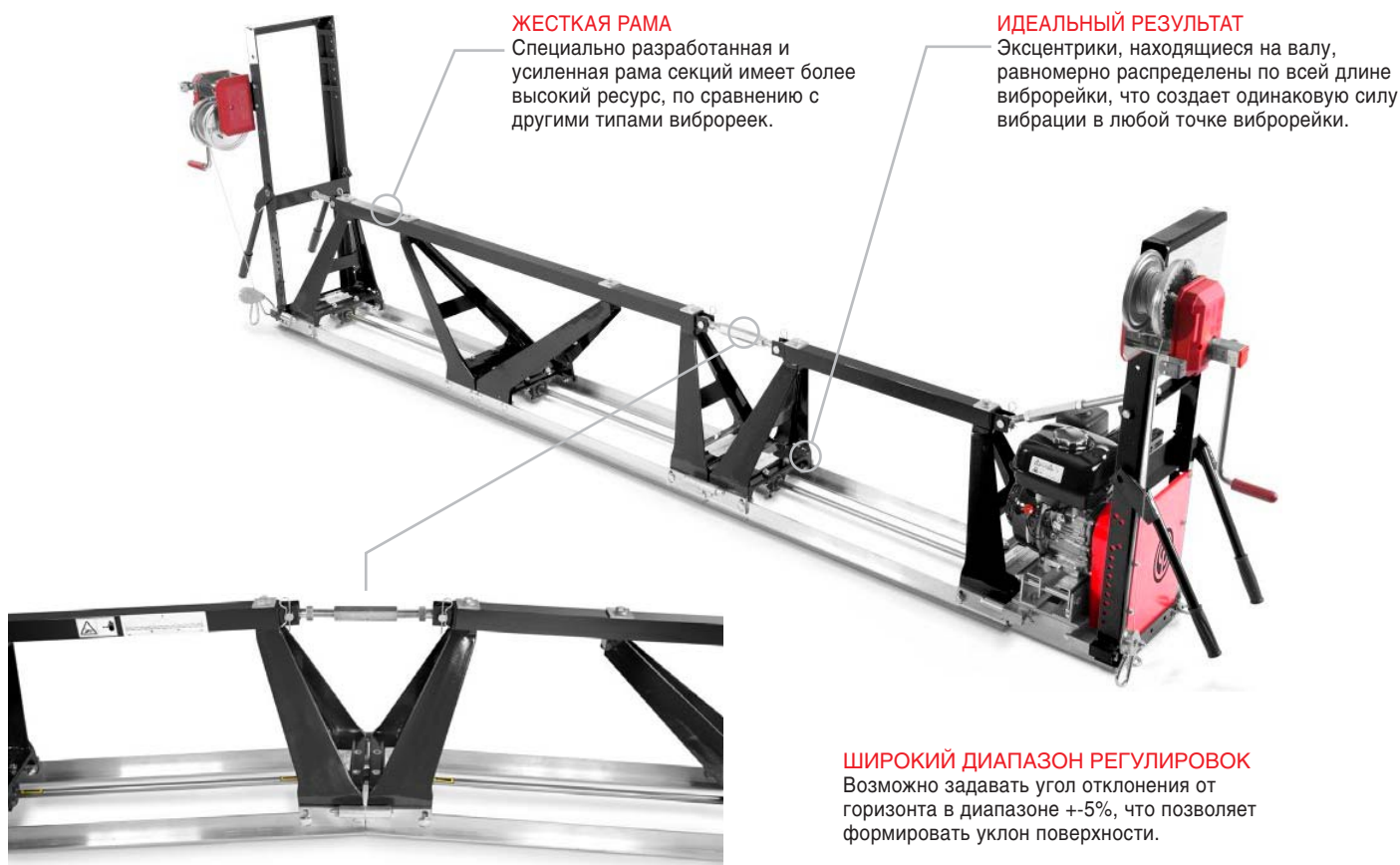


**Ручная виброрейка CP LBG 804** применяется для обработки небольших площадей заливки. Ручка удлиняется до 4,5 метров, что позволяет обрабатывать карты шириной до 4-х метров. Специальная форма профиля позволяет плавно разравнивать бетон, не оставляя волн и передавать вибрацию бетону без потерь по всей длине профиля.

Виброрейка	LBG 804
Двигатель	Honda GX25
Обороты в мин.	7000
Вес, кг	18
Длина профиля, м	2
Артикул	4812 0552 28

# Бетонное оборудование Chicago Pneumatic

Секционные виброрейки компании **Chicago Pneumatic** предназначены для выравнивания поверхности из бетонной смеси высокой и средней подвижности шириной до 25 м. Легкие секции объединяются в систему и перемещаются над бетонной поверхностью, опираясь на край формы или направляющие. Секции выбираются в зависимости от необходимой длины системы. Расположенные в нижней части секций эксцентрики, равномерно распределяют вибрацию по всей длине виброрейки, гарантируя одинаковое качество работы в любом месте прохода.



Привод	Длина, мм	Ширина, мм	Высота, мм	Частота, об/мин	Мощность, кВт	Двигатель	Артикул
LDE 2200	800	355	1000	3000	3,0	380В	4812 0554 37
LDE3800	800	355	1000	3600	3,6	Honda GX160	4812 0554 38

Секции LSS	0,5 м	0,75 м	1,0 м	2,0 м	3,0 м
Длина, мм	500	750	1000	2000	3000
Ширина, мм	355				
Высота, мм	520				
Вес, кг	10	17	19	34	47
Артикул	4812 0551 74	4812 0551 75	4812 0551 76	4812 0551 77	4812 0551 78



## Этап 3 – отделка поверхности

Следующий шаг по отделке поверхности можно разделить на три этапа: нанесение топинга, затирка поверхности и нарезка бетона. Для всех данных этапов мы готовы предложить Вам оборудование CP.



**Тележка для распределения топинга SCS 32** равномерно распределяет все типы износостойкого материала, вдавливая его в верхний слой бетонного пола и формируя поверхность с повышенной износостойкостью. Вместо колёс на модели SCS 32 используется уникальный распределяющий барабан, который под воздействием веса тележки вдавливает топпинг в бетон.

Тележка для распределения топинга	SCS 32
Рабочая ширина, мм	830
Вес без материала, кг	40
Макс. вес с материалом, кг	100
Макс. вес материала, кг	60
Распределение материала, кг/м <sup>2</sup>	4
Артикул	4812055241



**Бетонозатирочные машины STG** предназначены для затирания свежего бетона после вибрационной подготовки и разравнивания с помощью виброрейки. Модель STG 245 прекрасно подходит для отделки краёв и небольших бетонных плит, тогда как машины STG 365 и STG 465 предназначены для плит большей площади.

Затирочные машины	STG 245	STG 365	STG 465
Двигатель	Honda GX120	Honda GX 160	Honda GX 270
Мощность кВт/л.с.	3,0/4,0	4,1/5,5	6,7/9,0
Обороты диска, об/мин	40-140	40-140	40-140
Вес нетто, кг	59	76	89
Диаметр, мм	600	900	1200
Артикул	4812 0554 26	4812 0554 28	4812 0554 30



**Нарезчики швов SCG** позволяют разрезать бетон, асфальт, железобетон. При использовании алмазных дисков диаметром 450 мм, делают пропил на глубину 175мм. Бак, объемом 30, подает воду на обе стороны диска, что равномерно охлаждает диск и увеличивает его ресурс.

Нарезчики швов	SCG 350	SCG 450
Стандартный размер диска, мм	350	450
Глубина пропила, мм	125	175
Двигатель	Kohler CH395	Lombardini 15LD350
Мощность, л.с.	9,0	7,0
Артикул	4812051592	4812051593

# Навесное гидравлическое оборудование

## Гидравлические уплотнители серии RC



МОДЕЛИ	RC 103	RC 308	RC 409	RC 920	RC 2040	RC 2041
Класс машины-носителя, т	1-3	3-8	4-9	9-20	20-40	20-40
Масса адаптера, кг	160	320	430	880	1050	1055
ДхШхВ, мм	678x346x486	693x475x623	929x610x622	1178x710x764	1136x864x786	1136x864x786
Площадь опорной плиты, м <sup>2</sup>	0,19	0,25	0,42	0,63	0,74	0,74
Рабочее давление, бар	150	150	150	150	150	150
Расход масла, л/мин	30	57	76	114	151	189
Миним. внутренний диаметр шлангов и труб, мм	12	12	20	20	25	25
Артикул	1826101752	1826101753	1826101754	1826101755	1826101756	1826101757

## Гидравлические молоты серии RX



МОДЕЛИ*	RX2	RX3	RX4	RX6	RX11	RX14	RX18	RX22	RX26	RX46	RX54
Рабочий вес, кг	94	149	213	272	550	800	1200	1500	1800	3000	4200
Класс машины-носителя	1.3-3	2.1-4.5	2.9-6	4.2-9	9-15	12-19	15-24	17-28	20-33	35-55	45-70
Рабочее давление, бар	110-130	110-130	110-140	110-140	120-150	150-170	150-170	150-170	140-170	160-180	160-180
Расход масла, л/мин	15-35	30-50	35-60	45-75	70-100	100-120	120-140	140-160	140-170	160-180	160-180
Частота ударов, уд/мин	560-1600	670-1500	520-1300	520-1300	590-1100	650-850	550-720	520-680	380-650	380-580	350-580
Диаметр рабочего инструмента, мм	42	52	62	70	80	100	120	135	140	165	180
Артикул	8460050038	8460050039	8460050040	8460050041	3363109521	3363104961	3363105239	3363105101	3363112391	3363113876	3363113838



# Сервисное обслуживание оборудования Chicago Pneumatic



Компания **Chicago Pneumatic** поставляет ко всему спектру оборудования оригинальные запасные части. Для удобства проведения технического обслуживания мы комплектуем сервисные наборы, которые включают себя все необходимые материалы (кроме масел и охлаждающих жидкостей) для замены при соответствующей наработке машины. Номер необходимого набора можно найти в инструкции по эксплуатации, в каталоге запасных частей и на компрессоре.

Таким, образом, выбирая **Chicago Pneumatic** вы получаете:

- удобство;
- гарантированный длительный срок службы;
- надежность работы;
- экономичность упаковки «все в одном».

Сервисное обслуживание техники осуществляется авторизованными дилерами **Chicago Pneumatic**.

Подчеркнем важность применения именно оригинальных расходных материалов:

Например, применение **НЕ**оригинального компрессорного масла приводит к:

- повышению температурных режимов
- образованию налёта по всему масляному контуру
- повышенному износу рабочих частей клапанов
- уменьшению зазоров между винтовыми элементами ступени сжатия
- повышенному износу винтовых элементов
- преждевременному износу элемента маслосепаратора
- повышенному уносу масла в сжатом воздухе



На рис. справа винт после использования НЕ оригинального масла



Архангельск (8182)63-90-72  
Астана (7172)727-132  
Астрахань (8512)99-46-04  
Барнаул (3852)73-04-60  
Белгород (4722)40-23-64  
Брянск (4832)59-03-52  
Владивосток (423)249-28-31  
Волгоград (844)278-03-48  
Вологда (8172)26-41-59  
Воронеж (473)204-51-73  
Екатеринбург (343)384-55-89  
Иваново (4932)77-34-06

Ижевск (3412)26-03-58  
Иркутск (395)279-98-46  
Казань (843)206-01-48  
Калининград (4012)72-03-81  
Калуга (4842)92-23-67  
Кемерово (3842)65-04-62  
Киров (8332)68-02-04  
Краснодар (861)203-40-90  
Красноярск (391)204-63-61  
Курск (4712)77-13-04  
Липецк (4742)52-20-81  
Киргизия (996)312-96-26-47

Магнитогорск (3519)55-03-13  
Москва (495)268-04-70  
Мурманск (8152)59-64-93  
Набережные Челны (8552)20-53-41  
Нижний Новгород (831)429-08-12  
Новокузнецк (3843)20-46-81  
Новосибирск (383)227-86-73  
Омск (3812)21-46-40  
Орел (4862)44-53-42  
Оренбург (3532)37-68-04  
Пенза (8412)22-31-16  
Россия (495)268-04-70

Пермь (342)205-81-47  
Ростов-на-Дону (863)308-18-15  
Рязань (4912)46-61-64  
Самара (846)206-03-16  
Санкт-Петербург (812)309-46-40  
Саратов (845)249-38-78  
Севастополь (8692)22-31-93  
Симферополь (3652)67-13-56  
Смоленск (4812)29-41-54  
Сочи (862)225-72-31  
Ставрополь (8652)20-65-13  
Казахстан (772)734-952-31

Сургут (3462)77-98-35  
Тверь (4822)63-31-35  
Томск (3822)98-41-53  
Тула (4872)74-02-29  
Тюмень (3452)66-21-18  
Ульяновск (8422)24-23-59  
Уфа (347)229-48-12  
Хабаровск (4212)92-98-04  
Челябинск (351)202-03-61  
Череповец (8202)49-02-64  
Ярославль (4852)69-52-93